



# 모바일기술연구소(주)

“모바일은 기술 그 이상입니다”

MOBILE is more than Apps and Devices

모바일 전문연구개발 기업  
모바일기술연구소(주)

[www.mtri.kr](http://www.mtri.kr)



HOME COMPANY BUSINESS CONTACT

## 소개

### 모바일기술연구소(주)는

2012년 창업진흥원 예비기술창업자 육성사업에 선정된 우수기술창업기업으로서, 현재 각종 시설물의 안전점검 및 정밀안전진단을 위한 모바일 현장조사 어플리케이션과 공정오류 실시간 현장보고 시스템 등 본격 업무용 모바일 어플리케이션 개발사업에 주력하고 있습니다.

향후에는, 당사가 보유하고 있는

- 모바일 사용자경험(UX/UI) 창출 및 디자인 기술
- 모바일 소프트웨어(S/W) 개발 기술
- 모바일 디바이스(H/W) 설계 기술

등 각 분야의 기술이 유기적으로 융합된 독창적인 모바일 기술을 확보하여 사람들에게 유익한 경험을 제공하는 혁신적인 제품을 선보이고자 합니다.





# 연혁

- 2014.11 특허등록 : 이벤트 발생 알림 시스템 및 방법(특허 제10-1469209호) [특허청]
  - 2014.10 독립형 스마트워크 시스템 개발 착수
  - 2014.07 실시간 생산지원 호출시스템(RPRS-PM) Ver .1.1 배포
  - 2014.04 실시간 생산지원 호출시스템(RPRS-PM) 출시  
( 안드로이드 태블릿 전용, 1:N 無서버형 / Ver .1.0)
  - 2013.11 특허등록 : 시설물 점검 장치 및 방법 (특허 제10-1335706호) [특허청]  
국민참여형 그린리모델링 시범사업 모바일 기부 어플리케이션 기능고도화 용역 개시
  - 2013.08 국민참여형 그린리모델링 시범사업 모바일 기부 어플리케이션 개발 용역 개시  
[한국시설안전공단]
  - 2013.07 실시간 생산지원 호출 시스템 개발 착수
  - 2013.04 경기콘텐츠진흥원 입주기업 선정 [경기콘텐츠진흥원]
  - 2013.03 예비기술창업자육성사업 평가 ‘성공(우수)’ 획득 [창업진흥원]
  - 2013.02 벤처기업(기술평가보증기업) 확인 [기술보증기금]  
직접생산(소프트웨어개발) 확인 [중소기업중앙회]
  - 2013.01 기술연구소 인정 [한국산업기술진흥협회]  
중소기업(소상공인) 확인 [중소기업청]
  - 2012.12 ‘소규모안전취약시설물 안전점검 시스템’ (한국시설안전공단) 공공정보화 경진대회  
‘행정안전부 장관상’ 수상  
경쟁입찰참가자격 등록[조달청]  
모바일점검진단시스템 기능고도화 용역(모바일) 개시 [한국시설안전공단]  
하자심사분쟁조정 종합관리시스템 구축 용역(모바일) 개시 [한국시설안전공단]
  - 2012.10 마이크로소프트 비즈스파크(BizSpark) 파트너 승인 [Microsoft Corp.]
  - 2012.08 소프트웨어사업자 등록 [한국소프트웨어산업협회]
  - 2012.06 사업자 등록 [부천시무서]  
소규모 건축시설 안전점검용 모바일 현장조사 어플리케이션 개발완료
  - 2012.05 예비기술창업자육성사업 선정 [창업진흥원], 모바일기술연구소(주) 법인 설립
- 
- 2011.09 건축시설 안전점검용 모바일 현장조사 어플리케이션 개발 시작





# 인증/자격/특허

## 기업부설연구소

### 기업부설연구소 인정서

1. 연구소명: 모바일기술연구소(주) 기업부설연구소  
 [소속기업명: 모바일기술연구소(주)]  
 2. 소재지: 경기도 수원시 권선구 부곡동 219-3 4층 405호 (제2동 405호실)  
 3. 신고연월일: 2013년 11월 23일

「기업부설연구소 및 기술개발지원에 관한 법률」 제14조, 같은 법 시행령 제22조 제4항 및 제23조 제4항에 따라 위와 같이 기업부설연구소로 인정합니다.

2013년 11월 23일  
**한국산업기술진흥위원회**

## 벤처기업

### 벤처기업확인서

업 제 명: 소프트웨어연구소(주)  
 대 표 자: 한태형  
 소 재 지: 경기도 수원시 권선구 부곡동 219-3 4층 405호 (제2동 405호실)  
 회 사 성 격: 기술중심기업(기술개발기업)  
 발 기 권: 기술보증기금  
 유효 기 간: 2013년04월28일 ~ 2014년04월28일

위 업체는 벤처기업육성관련법령조치법 제25조의 규정에 의하여 벤처기업임을 확인합니다.

2014년 02월 24일  
**기술보증기금 이사장**

## 소프트웨어사업자

### 소프트웨어사업자 신고확인서

사업자명: 소프트웨어연구소(주) (사업장등록번호: 130-86-70776)  
 대표자명: 한태형  
 주소: 경기도 수원시 권선구 부곡동 219-3 4층 405호 (제2동 405호실)  
 4. 세 목 세: 051 직역  
 5. 신고연월: 2013-12-03  
 6. 신고장소: 서울특별시중랑구 동부서림동 18-2 (제1동 205호실)  
 7. 등록 소프트웨어사업자 등록번호: 없음  
 \* 2013년 12월 03일

소프트웨어사업자등록법 제 14조 제4항에 따라 신고된 소프트웨어사업자등록 신고장소 등록 확인합니다.

2013년 12월 03일  
**한국소프트웨어산업협회**

## 경쟁입찰참가자격

### 경쟁입찰참가자격등록증

종 류	비	공공	민	국	외
입찰금(입찰보증금)	<input type="checkbox"/>	<input type="checkbox"/>	<input type="checkbox"/>	<input checked="" type="checkbox"/>	<input type="checkbox"/>
비 공 공 등록번호	2013-02-010				2013-02-01
발 기 권	국립중앙도서관(국립중앙도서관) (서울특별시 중구 남대문로3길 21) 205호 205-5				
발 주 자 명	국립중앙도서관(국립중앙도서관) (서울특별시 중구 남대문로3길 21) 205호 205-5				
발 주 자 명	국립중앙도서관(국립중앙도서관) (서울특별시 중구 남대문로3길 21) 205호 205-5				
발 주 자 명	국립중앙도서관(국립중앙도서관) (서울특별시 중구 남대문로3길 21) 205호 205-5				

2013년 02월 01일  
**조달청**

## 직접생산확인

### 직접생산확인증명서

업 제 명: 기타  
 대 표 자: 한태형  
 소 재 지: 경기도 수원시 권선구 부곡동 219-3 4층 405호 (제2동 405호실)  
 회 사 성 격: 기술중심기업(기술개발기업)  
 발 기 권: 기술보증기금  
 유효 기 간: 2013년04월28일 ~ 2014년04월28일

위 업체는 「중소기업발전법」 제22조(중소기업자격을 위한 「소기업 및 중소기업육성 관련법」 제25조 제4항)에 따라 위와 같이 직접생산임을 증명합니다.

2014년 03월 23일  
**중소기업중앙회**

## 소상공인확인

### 소상공인 확인서

업 제 명: 모바일기술연구소(주)  
 사업자등록번호: 130-86-70776  
 대 표 자 명: 한태형  
 주 소: 경기도 수원시 권선구 부곡동 219-3 4층 405호 (제2동 405호실)  
 유효 기 간: 2013. 04. 01. ~ 2014. 03. 31.

위 업체는 「중소기업발전법」 제22조(중소기업자격을 위한 「소기업 및 중소기업육성 관련법」 제25조 제4항)에 따라 위와 같이 소상공인임을 확인합니다.

2013년 04월 01일  
**중소기업청**

## 특허등록

### 특허증

특허번호: 10-1383709호  
 발명명: 사용자 맞춤형 서비스 제공 방법 및 장치

2013년 11월 23일

## 특허등록

### 특허증

특허번호: 10-1469209호  
 발명명: 이력 정보 관리 시스템 및 방법

2013년 11월 23일



HOME COMPANY BUSINESS CONTACT

# 연구개발 분야

## 모바일 UI/UX 디자인

- UX 기반 화면설계
- UI (GUI) 디자인
- App/mobile-Web Hybrid

## 모바일 S/W 개발

- Android
- iOS
- Windows 8
- Client/Server

## 모바일 Device 개발

- Sensor / Accessory
- H/W devices

## 모바일 콘텐츠/ 서비스 개발





# 수상/언론

## 소규모안전취약시설 안전점검 시스템(한국시설안전공단) 공공정보화 경진대회 '행정안전부 장관상' 수상 / 2012.12

Company

Business

Contact

**[2012공공정보화 대상] 행정안전부장관상/한국시설안전공단 소규모취약시설물안전점검시스템**

발행일 2012.12.02    신혜권기자 hkshin@etnews.com    7개의 다른기사보기

**[AD] 중소기업 Solution Portal Smart SME.**

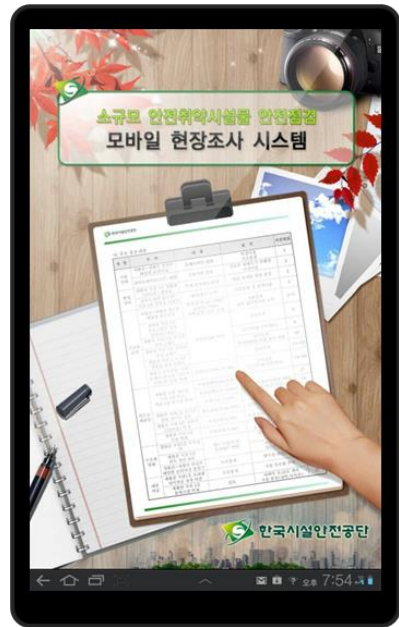
한국시설안전공단은 장애인 노인 아동 등 복지시설과 소외계층이 사용하는 시설물에 대해 시설물안전의 양극화를 해소하고 안전관리를 체계화하기 위해 '소규모 안전취약시설물 무상 안전점검' 사업을 수행한다.

**소규모 안전취약시설물 안전점검 시스템**

소규모 안전취약시설물 안전점검시스템은 점검계획 수립부터 현장조사, 상태평가, 보고서 작성 제출까지 점검업무 과정을 온라인 상에서 처리하는 시스템이다. 2011년 9월부터 개발에 착수해 지난 2월에 완료했다. 시철운영을 거쳐 3월부터 실무에 본격 적용했다. 현장조사 시 종이에 기록한 후 워드프로세서를 활용해 보고서를 작성하던 방식에서 모바일 기기(스마트패드)로 시설물 정보와 손상정보 자료를 현장에서 직접입력 후 서버로 전송해 DB화했다.

DB화된 자료로부터 안전점검 보고서를 자동 생성, 내부 업무를 획기적으로 단순화하는 등 안전점검 업무효율성을 향상했다. 소규모 안전취약시설물의 안전과 유지관리 정보의 체계적인 DB화로 취약시설물의 안전성 향상과 시설안전 양극화를 해소했다. 축적된 자료를 분석해 설계, 시공, 유지관리에 피드백 자료 제공으로 국가 전체적인 유지관리 비용을 절감했다.

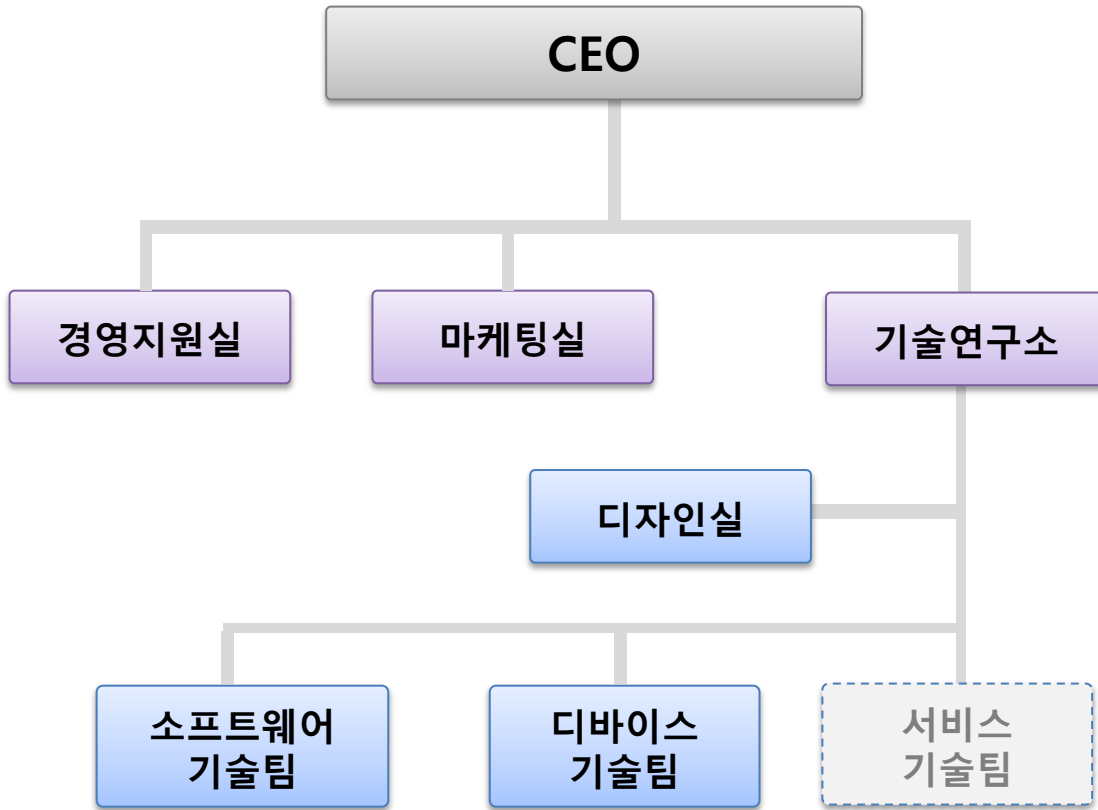
신혜권기자 hkshin@etnews.com

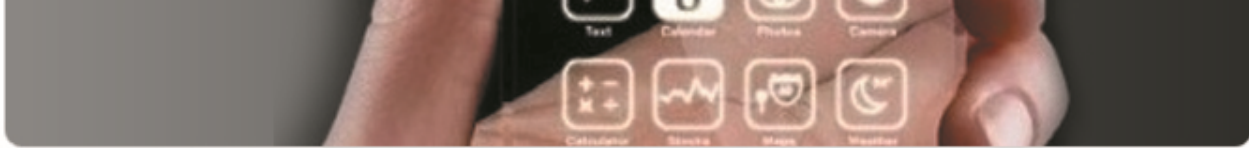




HOME COMPANY BUSINESS CONTACT

# 조직도





# 사업분야

Company

Business

Contact

시설물 안전점검  
현장조사  
어플리케이션

소방/방재/보안/  
공정 모니터링  
어플리케이션



보건안전/헬스케어  
원격진단  
어플리케이션

컨텐츠제작  
서비스제공





# 프로젝트/솔루션

## 모바일 점검진단 시스템 / 소규모안전취약시설물 안전점검 현장조사 시스템

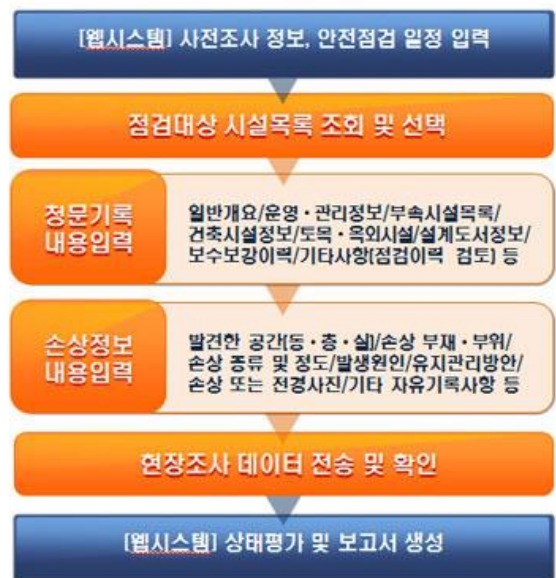
### 시스템 구성도



### 주요기능 및 특징

- 웹시스템과 데이터 연동**
- 내장/외장 카메라 연동**
- 부재트리 편집/동기화**
- 직관적인 다단계 메뉴 선택**

### 업무적용 및 흐름





# 프로젝트/솔루션

## 모바일 점검진단 시스템 / 정밀점검 정밀안전진단 현장조사 시스템

광안대교 하자만료 전 정밀점검 및 정밀안전진단 용역

여준근 님

Kistec

내작업목록 | 전체작업연령 | 시설물선택

시설물	작업단위	최종작업위치	최종작업일시	작업자	손상/진경
본교	S1	거더	2013-07-11 19:08:51	여준근	43/0
본교	S2	거더	2013-05-03 15:39:07	여준근	10/4
본교	S3	--	--	--	
본교	S4				
본교	S5				
본교	S6				
본교	S7				
본교	S8				
본교	S9				
본교	S10				

작업목록 | 외관조사 | 비파괴조사 | 결함표

사진첨부 | 사진을 선택하세요

작업위치변경

현재위치	변경위치 선택	
시설물 선택	S1경간	바닥판
본교	S2경간	거더
부재 선택	S3경간	가로보
상위	S4경간	새로보

도면 (1/2)

수정완료

손상주기 | 전경사진 | 전체여면

도면이동



# 프로젝트/솔루션

## 하자심사 분쟁조정 모바일 현지조사 시스템

The screenshots illustrate the following features of the system:

- Case List:** A table listing various cases with columns for date, case details, and a 'view' button.
- Case Details:** A screen showing '사건정보' (Case Information) and '참고자료' (Reference Materials) for a specific case, including dates, locations, and descriptions.
- Checklist:** A screen titled '설계도서 검토내용' (Design Document Review Content) with a checklist of items to be verified, such as '거실 전경' (Living Room View) and '사진 제목없음' (Photo title missing).
- Dispute Resolution:** A screen titled '분쟁조정' (Dispute Resolution) showing a flow of steps like '거실 창/문 천장/좌측상부' (Living Room Window/Ceiling/Upper Left) and '현관 구조체 벽체' (Entrance Structure Wall).

Company

Business

Contact



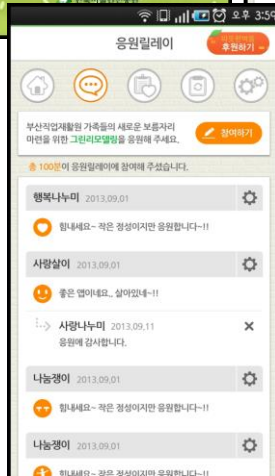
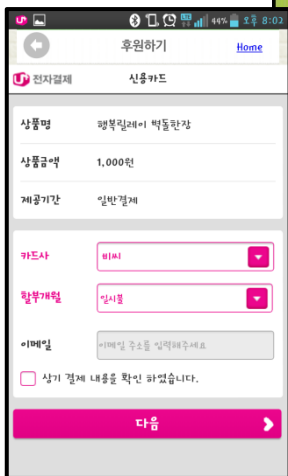
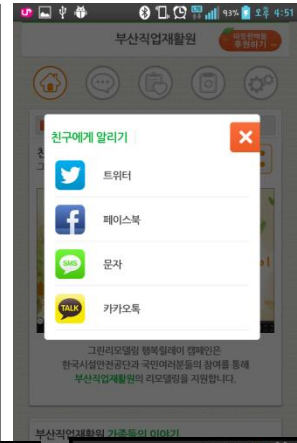
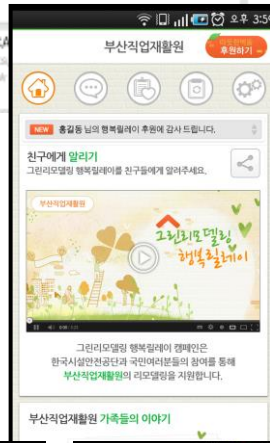
# 프로젝트/솔루션

## “국민참여형 그린리모델링 시범사업” 모바일 기부지원 어플리케이션

Company

Business

Contact





# 프로젝트/솔루션

## 실시간 생산지원 호출 시스템

Company

Business

Contact

실시간 모니터링 시스템

COMPANY LOGO

문제 발생 관리자 호출 언어 설정

실시간 모니터링 시스템

A-001 홍길동 A-002 김길동 A-003 박길자 A-004 이길동 A-005 이길순

A Line\_001 / ABC기계 홍길동

문제 발생 관리자 호출 언어 설정

- 문제
- 담당자  발생시간
- 상태  1단계 : 보통  2단계 : 중요  3단계 : 긴급

초기화 전송

언어 설정

오류 8:15



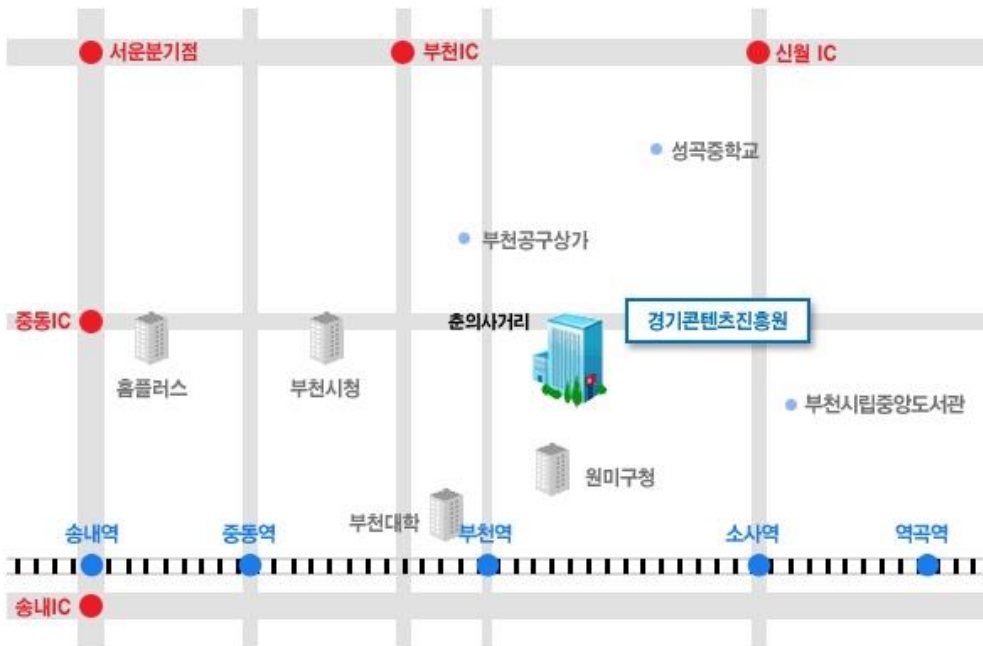
# 연락처/오시는길

전화 : 032) 623-8130

팩스 : 032) 623-8131

문의 : [rnd@mtri.kr](mailto:rnd@mtri.kr)

주소 : 경기도 부천시 원미구 춘의로 198번길 18(춘의동, 춘의테크노파크 2차)  
202동 1010-5호 [경기콘텐츠진흥원내]



## 대중교통 이용시 (Subway, Bus)

지하철 7호선 춘의역(춘의사거리) 하차, 도보 3분

## 자가용 이용시 (Driving)

서울 양재동 출발(기준) - 외곽순환도로(일산방향진행) - 중동IC - 우회전(부천시 방향) 고가도로 2번 통과  
- 춘의사거리에서 우회전 - 유턴 후 우회전 진입 - 춘의테크노파크 II 202동 9층

- 감사합니다 -

모바일 전문연구개발 기업  
모바일기술연구소(주)

[www.mtri.kr](http://www.mtri.kr)